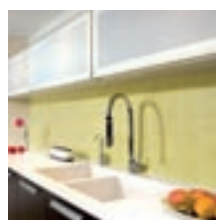
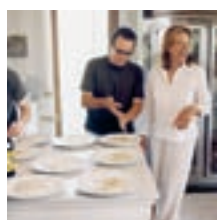




Gebrauchs- und Pflegeanleitung



 **ROSSITTIS** - Die Natursteinmarke®

ROSSITTIS GmbH
Hauptsitz Holzwickede
Stehfenstraße 59-61
D-59439 Holzwickede
Tel.: +49 2301/91332-0
Fax: +49 2301/91332-32
info@rossittis.de
www.rossittis.de



■ Caesarstone® Quartz Surfaces

Caesarstone® gilt als der Pionier in der modernen Quarz-Oberflächen Herstellung. In einer Verbindung aus rund 93% natürlichen Quarzbestandteilen und Acrylpolymer hat Caesarstone® einen einzigartigen Werkstoff, insbesondere für den Arbeitsplatteneinsatz, kreiert.

Für die lebenslange Freude an Ihrer Arbeitsplatte möchten wir Ihnen folgende Hinweise zur Pflege geben und Sie näher über die natürlichen Eigenschaften des Produktes informieren.

Die erlesene Auswahl an qualitativ hochwertigen Quarzkomponenten ist die Grundlage für ein High-Tech Produkt in besserer Verarbeitungsqualität. Die Härte der Kristalle wird nur von Diamanten übertroffen. Sie garantieren Ihnen eine Beständigkeit gegenüber einer haushaltsüblichen Beanspruchung. Der Einsatz von Kunstharz als Matrix sorgt für eine porenfreie Oberfläche und eine natürliche Hygiene ohne Einsatz von zusätzlichen Wirkstoffen.

Die polierte Variante bietet von Hause aus die besten Reinigungsvoraussetzungen. Die künstliche Optik einer matten oder gebürsteten Arbeitsfläche vergrößern das Oberflächenvolumen und somit die Schmutzanfälligkeit. Bei der in Designerkreisen beliebten geschliffenen Fläche können natürliche Fettflecken, die sogenannten Fingertabs, nicht vermieden werden. Da diese nur bedingt in das Material eindringen, sind sie leicht zu entfernen.

Die Quarzoberflächen von CaesarStone entsprechen den strengen internationalen ISO 9001:2000 Qualitätsnormen sowie der Umweltschutznorm ISO 14001. Die Flächen sind ungiftig in Übereinstimmung mit der internationalen Sicherheitsnorm NSF 51.

Härtebeständigkeit

Obwohl Quarz grundsätzlich kratzfest ist, können Sie bei unsachgemäßem Umgang jede Oberfläche zerstören oder beschädigen. Für Schneidarbeiten empfehlen wir den Einsatz eines handelsüblichen Schneidebretts. Dieses bewahrt Sie auch davon, dass ihre Messer im täglichen Einsatz auf der Arbeitsplatte stumpf werden.

Wärmeunempfindlichkeit

Die Caesarstone Performance der Oberfläche gilt als Optimal im Kücheneinsatz. Die elastische Kunstharzverbindung sollte jedoch nicht mit heißen Töpfen zu extrem belastet werden. Nutzen Sie hierfür immer einen entsprechenden Untersetzer.

Säureunempfindlichkeit

CaesarStone ist grundsätzlich säureresistent. Hiermit sind nicht aggressive Chemikalien und Lösungsmittel gemeint, insbesondere Lackentferner, Möbelbeize oder Batteriesäure. Sie würden die Oberfläche dauerhaft verfärben. Auch bleichehaltige Produkte, Textmarker und Druckertinte sollten von der Oberfläche ferngehalten werden.

Pflege und Reinigung von Arbeitsplatten

Für die tägliche Pflege von CaesarStone Arbeitsplatten verwenden Sie einfach einen feuchten, sauberen Lappen.

Organische Stoffe wie z.B. Kaffee, Tee, Wein oder Obst können Sie durch das Einwirken von warmen Wasser weitestgehend auflösen und entfernen. Sollten dennoch Rückstände erkennbar sein, können diese mit handelsüblichen Reinigungsprodukten entfernt werden. Beachten Sie hierbei bitte die Gebrauchsanweisung und legen Sie in jedem Fall eine Probefläche an (zum Beispiel an einer nicht sichtbaren Stelle).

Pflege und Reinigungsprodukte erhalten Sie bei Ihrem Stein-Fachbetrieb.

Achtung: Unter keinen Umständen folgende Chemikalien einsetzen: Fluorwasserstoffsäure (Flußsäure), Dichlormethan, Natronlauge, Abbeizmittel, alkalihaltige Reinigungsprodukte PH Wert >12, Produkte auf Chlorbasis oder PH Wert >10
Beim Einsatz von Bleichungsmittel, Aceton oder Farblösungsmittel sind diese mit reichlich sauberem Wasser unverzüglich abzuspülen.

Hinweis: Bitte lagern Sie Quarz-Arbeitsplatten nicht im Freien.